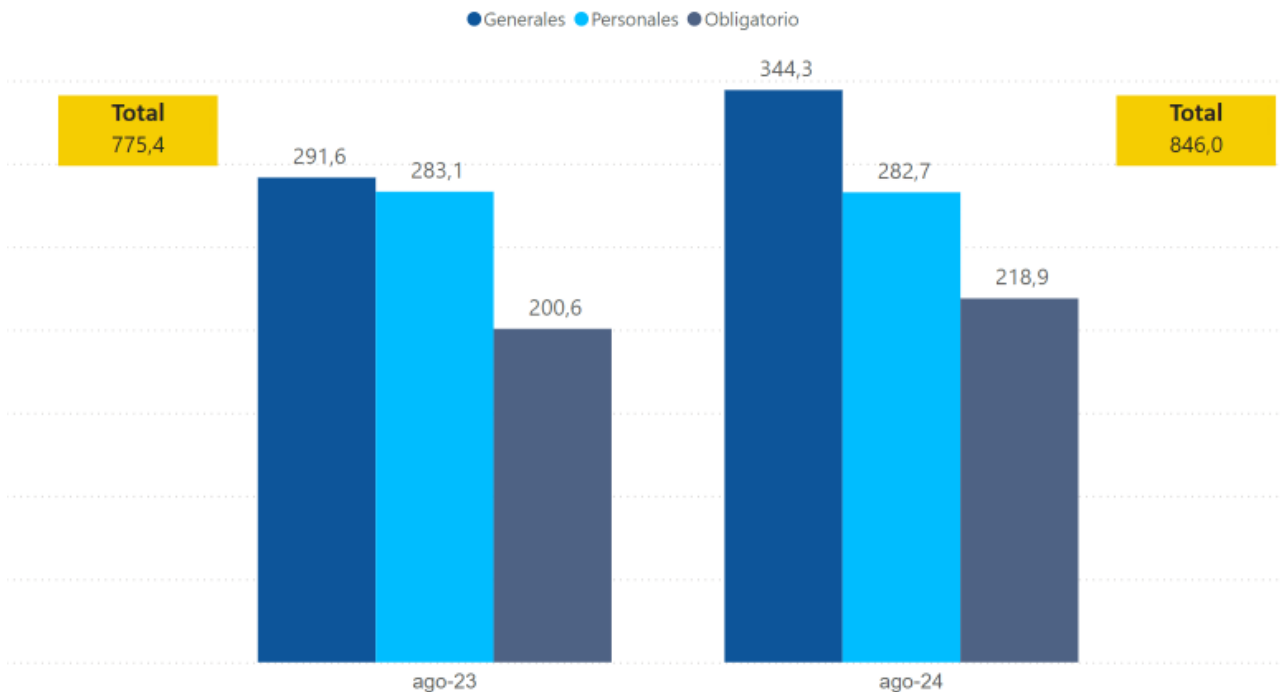


1. PRIMAS Y SINIESTROS TOTALES SEGÚN CATEGORÍA

Gráfico 1

Ingresos por primas según categoría de seguro, agosto 2023 – agosto 2024

(miles de millones de colones corrientes)



Fuente: Superintendencia General de Seguros con base en la información proporcionada por las aseguradoras.

Al cierre de agosto de 2024, las primas del mercado de seguros mostraron un aumento interanual de 9,1%, equivalente a ₡ 70,6 mil millones, resultado del incremento de ₡ 18,3 mil millones en los seguros obligatorios y de ₡ 52,3 mil millones en los seguros voluntarios. Este crecimiento fue consistente con la tasa de aceleración interanual de las primas, que alcanzó 5 puntos porcentuales (p.p.) para este periodo.

La dinámica de los seguros obligatorios respondió al incremento de 9,8% (₡ 6,2 mil millones) en los ingresos por primas del Seguro Obligatorio de Vehículos Automotores (SOA) y de 8,8% (₡ 11,9 mil millones) en las primas del Seguro de Riesgos del Trabajo (RT), con respecto a agosto de 2023.

En el caso de los seguros voluntarios se observó un aumento del 9,1%, resultado mayormente del crecimiento de 18% en la categoría de seguros generales. Por su parte, los seguros personales voluntarios experimentaron una leve disminución y su participación dentro del total de primas continuó a la baja, tendencia observada en el transcurso de 2024.

Cuadro1

Variación de las primas según categoría, IPC, IMAE y tipo de cambio, agosto 2023 – agosto 2024

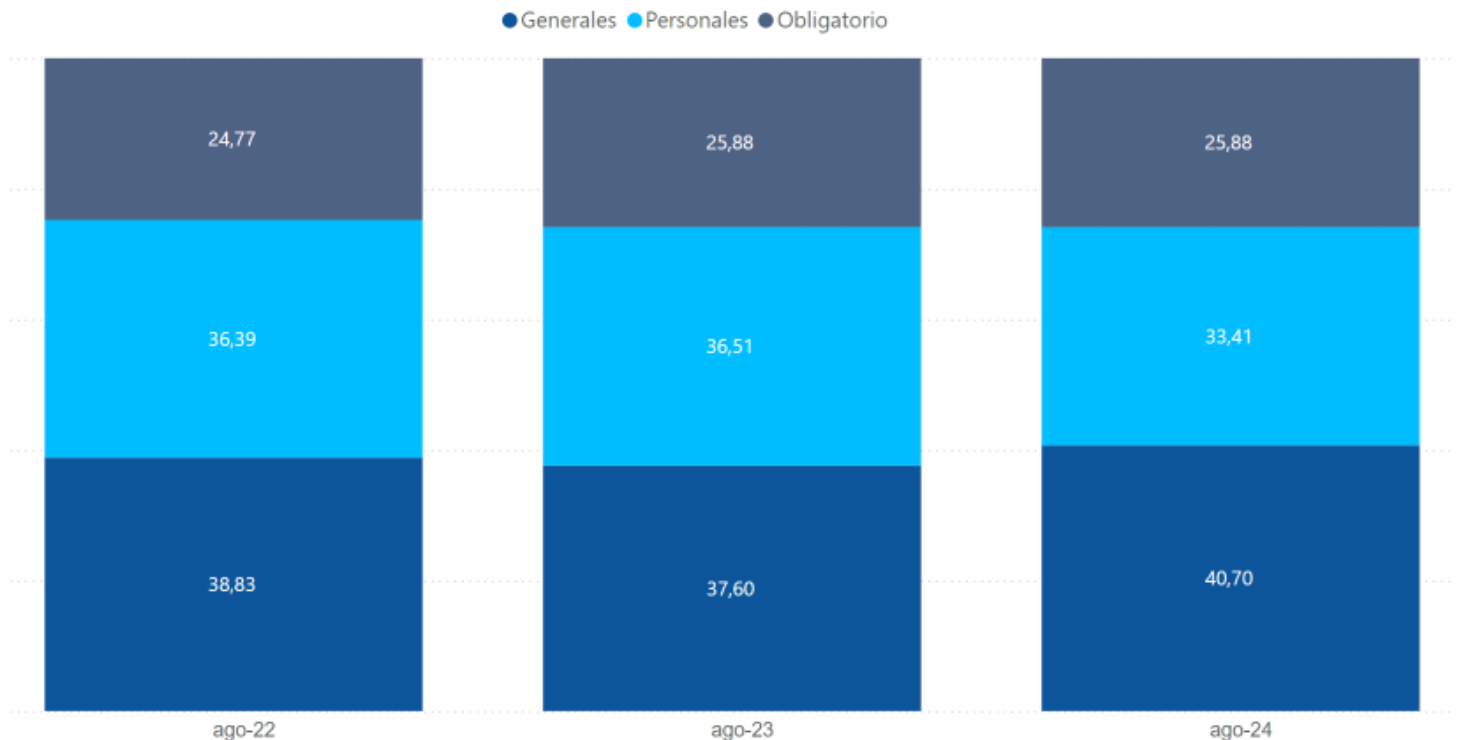
(miles de millones de colones corrientes)

Variación interanual	Variación porcentual (%)	Variación absoluta (millones ₡)
Total primas	9,1	70.616,9
Obligatorios	9,1	18.268,7
Voluntarios	9,1	52.348,2
Generales	18,0	52.750,6
Personales	-0,1	-402,4
Inflación acumulada	0,2	
Variación Tipo Cambio	-3,4	

Fuente: Superintendencia General de Seguros, INEC y BCCR.

Gráfico 2

Composición de los ingresos por primas totales, según categoría de seguro, agosto 2023 – agosto 2024
(porcentajes)

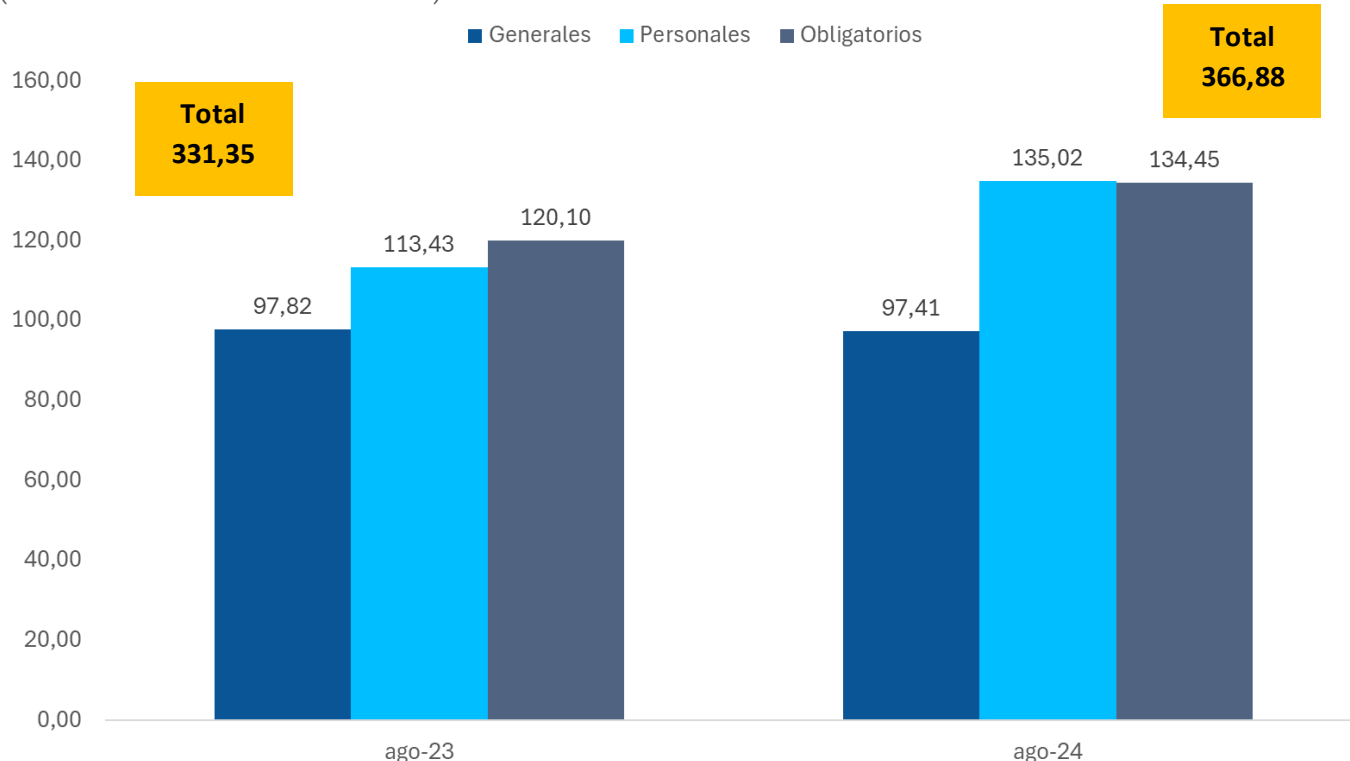


Fuente: Superintendencia General de Seguros con base en la información proporcionada por las aseguradoras.

Gráfico 3

Siniestros pagados según categoría de seguro agosto 2023 – agosto 2024

(miles de millones de colones corrientes)



Fuente: Superintendencia General de Seguros con base en la información proporcionada por las aseguradoras.

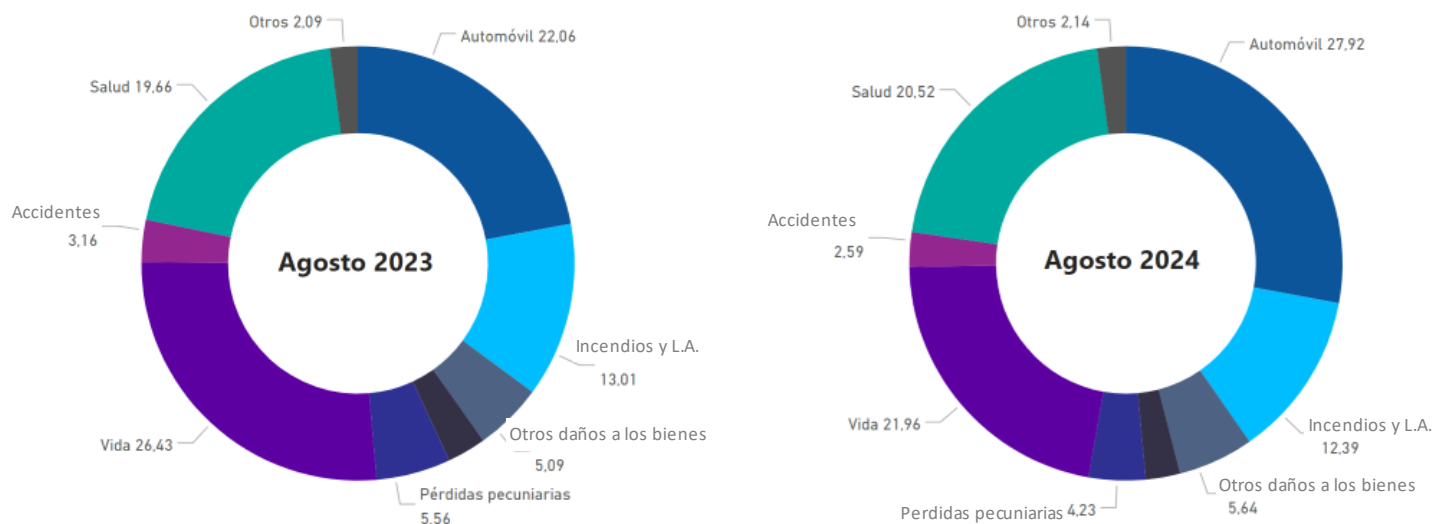
En cuanto a los siniestros, en agosto de 2024 se registró un aumento acumulado de 10,7% con respecto a los montos de siniestralidad a agosto de 2023, para una variación absoluta de ₡ 35,5 mil millones, dado un aumento de ₡ 14,4 millones en los siniestros asociados a seguros obligatorios y de ₡ 21,1 mil millones en los de seguros voluntarios.

El crecimiento en los seguros obligatorios respondió al incremento de 12,9% (₡ 11,4 mil millones) en los siniestros del Seguro de Riesgos del Trabajo (RT) y de 9,3% (₡ 2,9 mil millones) en los asociados al Seguro Obligatorio de Vehículos Automotores (SOA), en comparación a agosto de 2023.

En el caso de los seguros voluntarios se observó un incremento de 10%, debido a un crecimiento de 19% en los siniestros de seguros personales, que fue compensado parcialmente por una baja de 0,4% en los siniestros de los seguros generales.

2. INGRESOS POR PRIMAS POR RAMO DE SEGUROS VOLUNTARIOS

Gráfico 4
Composición de primas por ramo, agosto 2023 – agosto 2024
 (porcentajes)



Fuente: Superintendencia General de Seguros con base en la información proporcionada por las aseguradoras.

Cuadro 2
Variación de las primas de seguros voluntarios según ramo, agosto 2023 – agosto 2024
 (miles de millones de colones corrientes y porcentajes)

Variación interanual	Variación porcentual (%)	Variación absoluta (miles de millones ₡)
Total	9,1	52,3
Automóvil	38,0	48,2
Salud	13,8	15,6
Otros daños a los bienes	20,8	6,1
Incendio y líneas aliadas	3,9	2,9
Mercancías transportadas	10,2	0,7
Caución	17,5	0,4
Vehículos marítimos	25,2	0,1
Aviación	5,2	0,0
Crédito	1,3	0,0
Agrícolas y pecuarios	-31,9	0,0
Responsabilidad civil	-3,1	-0,5
Accidentes	-10,6	-1,9
Pérdidas pecuniarias	-16,9	-5,4
Vida	-9,3	-14,1

Fuente: Superintendencia General de Seguros con base en la información proporcionada por las aseguradoras.

Para agosto de 2024, los ramos de seguros voluntarios con mayor primaje fueron automóviles, vida, salud e incendio y líneas aliadas, respectivamente, al igual que en periodos previos. En conjunto, estos 4 ramos representaron el 82,8% de las primas del mercado voluntario.

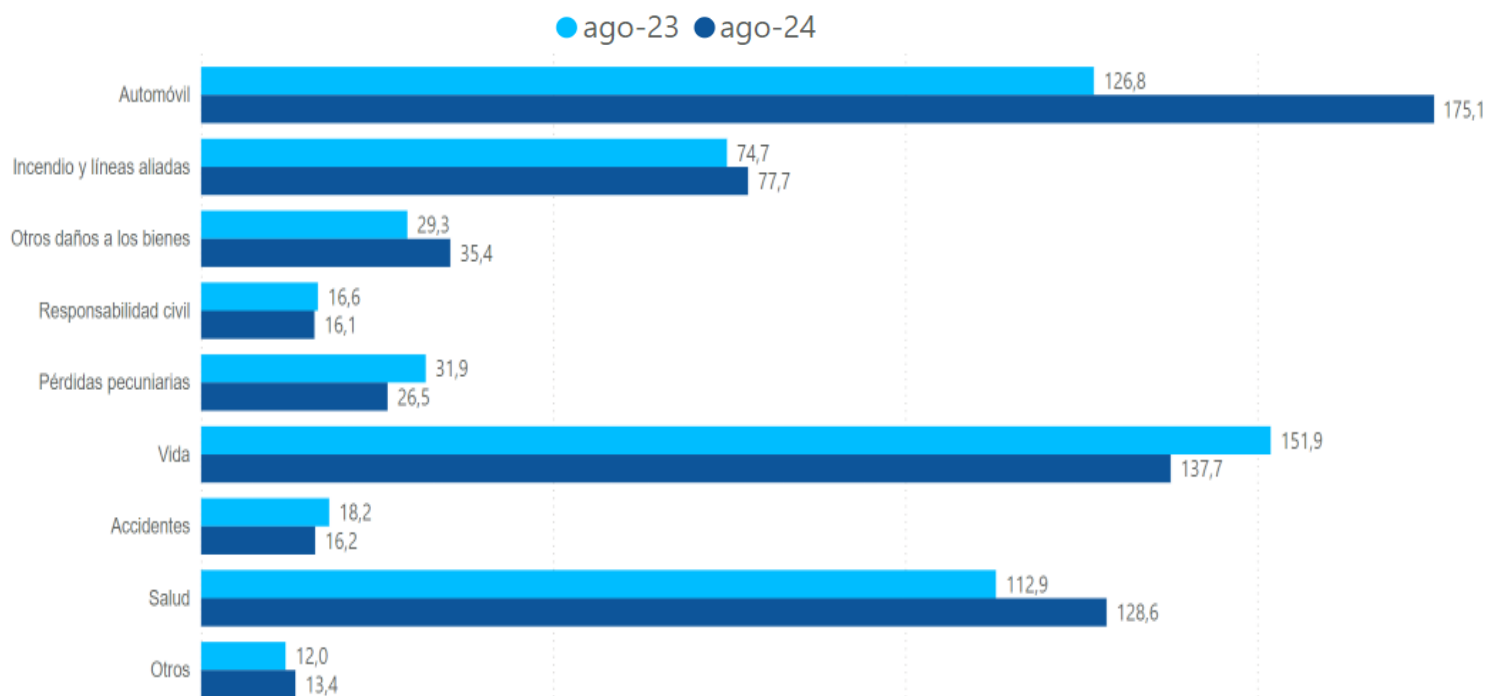
El ramo con el mayor crecimiento absoluto en primaje, hasta agosto del presente año, es el de automóviles (₡ 48,2 miles millones, equivalente a 38,0%), seguido por el ramo de salud con un incremento de ₡ 15,6 mil millones (13,8%) acumulado entre agosto de 2023 y agosto de 2024.

Por otra parte, vida fue el ramo de los seguros voluntarios que mostró la mayor baja en primas, ₡ 14,1 mil millones menos, una reducción equivalente al 9,3%.

Gráfico 5

Ingresos por primas de seguros voluntarios según ramo, agosto 2023 – agosto 2024

(miles de millones de colones corrientes)

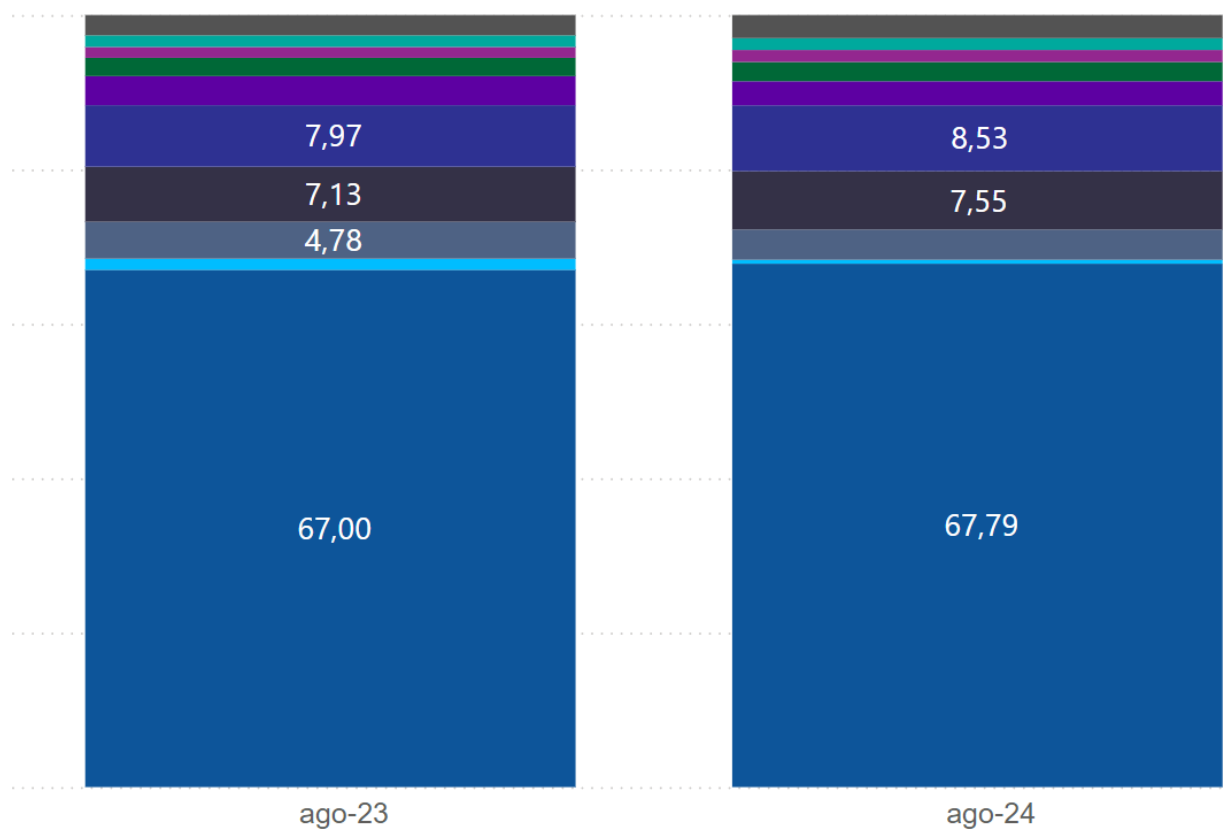


Fuente: Superintendencia General de Seguros con base en la información proporcionada por las aseguradoras.

3. ESTRUCTURA DEL MERCADO

Gráfico 6
Composición de las primas según aseguradora, agosto 2023 – agosto 2024
(porcentajes)

● INS ● MAGIST ● MAPFRE ● ASSA ● PANAM ● ADISA ● QUALITAS ● BMI ● SAGICOR ● OTROS



Fecha	INS	MAGIST	MAPFRE	ASSA	PANAM	ADISA	QUALITAS	BMI	SAGICOR	OTROS
ago-23	67,00	1,44	4,78	7,13	7,97	3,76	2,37	1,41	1,50	2,63
ago-24	67,79	0,51	3,92	7,55	8,53	3,11	2,50	1,55	1,54	2,99

Gráfico 7
Composición de las primas de seguros voluntarios según aseguradora, agosto 2023 – agosto 2024
(porcentajes)

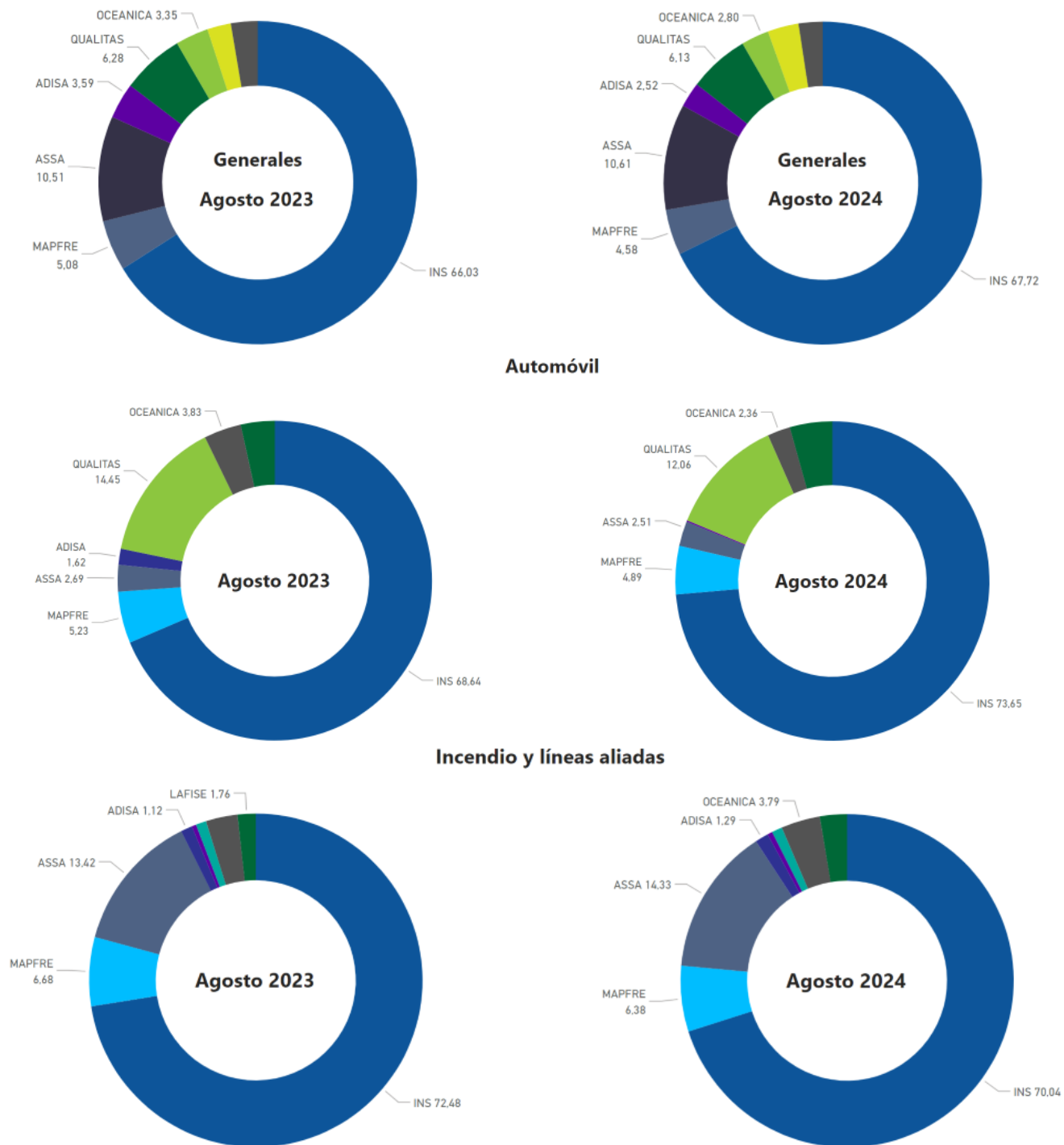


Fecha	INS	MAGIST	MAPFRE	ASSA	PANAM	ADISA	QUALITAS	BMI	SAGICOR	OTROS
ago-23	55,48	1,95	6,45	9,62	10,76	5,08	3,19	1,91	2,03	3,55
ago-24	56,54	0,68	5,29	10,19	11,51	4,20	3,37	2,09	2,07	4,04

4. ESTRUCTURA DEL MERCADO DE SEGUROS GENERALES

Gráfico 8

Composición de las primas según aseguradora para seguros generales y principales ramos, agosto 2023 – agosto 2024 (porcentajes)



Las primas acumuladas de seguros generales voluntarios crecieron 18% al cierre de agosto de 2024, lo cual representó un aumento de ₡ 52,7 mil millones en comparación con agosto de 2023. Los ramos que bajaron el primaje con respecto a igual mes del año anterior fueron el de pérdidas pecuniarias, responsabilidad civil y el agropecuario, mientras que los demás tuvieron incrementos.

Cuadro 3

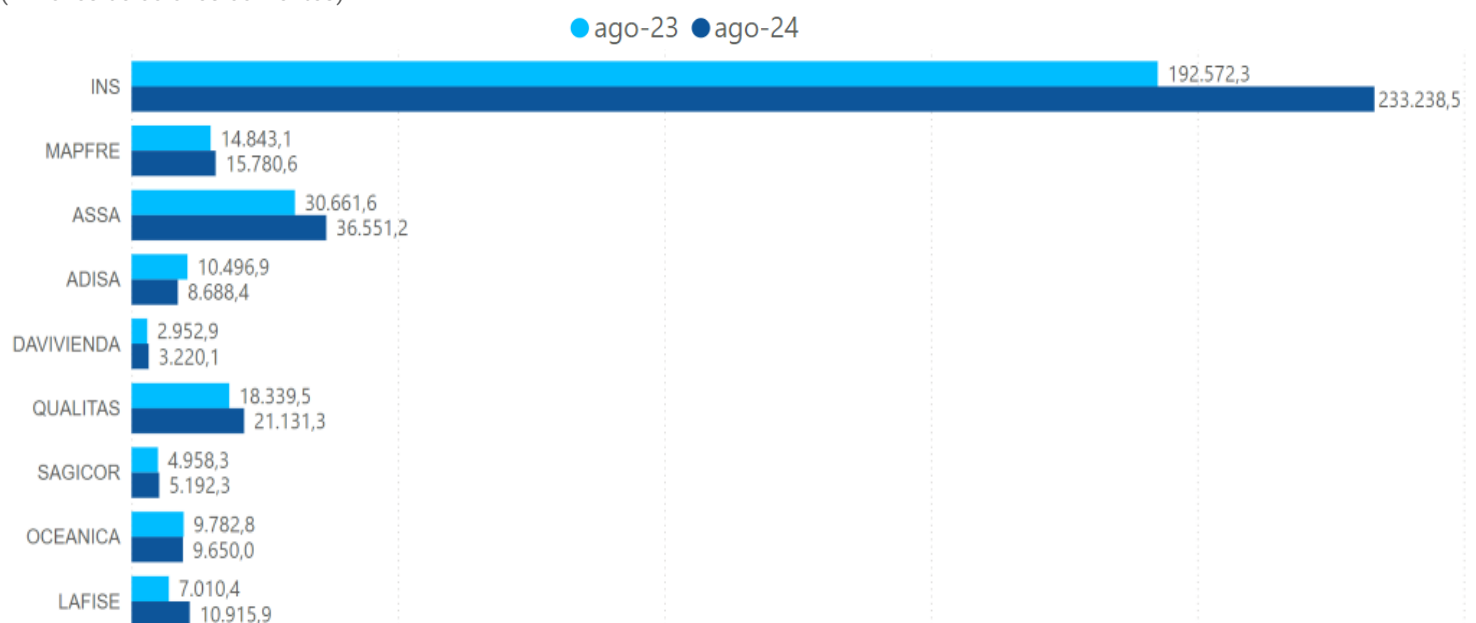
Variación absoluta y relativa de las primas de seguros generales, agosto 2023 – agosto 2024
 (porcentajes y miles de millones de colones corrientes)

Ramo	Estructura (%) año anterior	Estructura (%) año referencia	Variación absoluta (₡)	Variación participación (p.p)
Automóvil	43,49	50,85	48,27	7,36
Otros daños a los bienes	10,05	10,28	6,11	0,22
Incendio y líneas aliadas	25,64	22,56	2,93	-3,08
Mercancías transportadas	2,62	2,45	0,78	-0,17
Caución	0,79	0,79	0,40	0,00
Vehículos marítimos	0,25	0,27	0,19	0,02
Aviación	0,22	0,20	0,03	-0,02
Crédito	0,16	0,13	0,00	-0,03
Agrícolas y pecuarios	0,06	0,03	-0,06	-0,03
Responsabilidad civil	5,71	4,68	-0,52	-1,03
Pérdidas pecuniarias	10,96	7,71	-5,41	-3,25
Total	100,00	100,00	52,75	

El 84,46% del valor de las primas de los seguros generales colocados hasta agosto de 2024 fueron comercializados por el INS, ASSA y Quálitas.

Gráfico 9

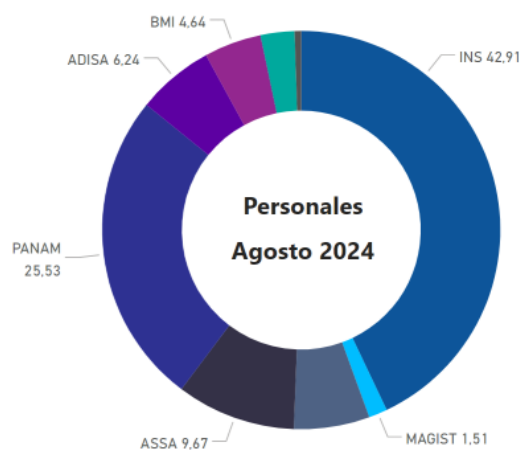
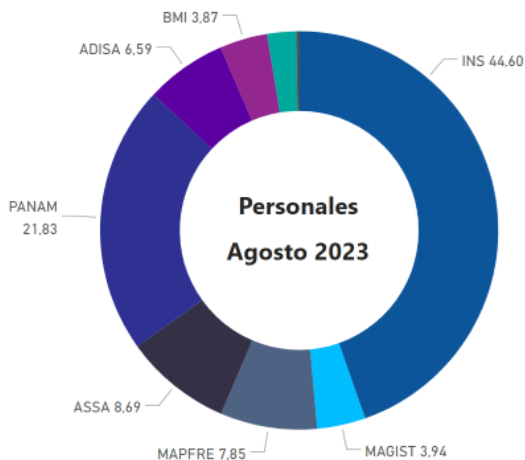
Ingresos por primas de seguros generales por aseguradora, agosto 2023 – agosto 2024
 (millones de colones corrientes)



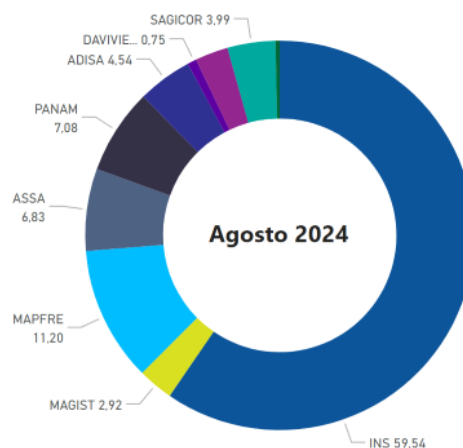
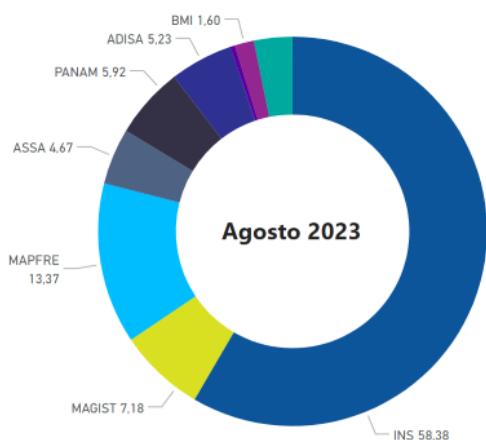
5. ESTRUCTURA DEL MERCADO DE SEGUROS PERSONALES

Gráfico 10

Composición de las primas según aseguradora para seguros personales y principales ramos, agosto 2023 – agosto 2024 (porcentajes)



Vida



Salud



Las primas de seguros personales voluntarios bajaron 0,1% a agosto de 2024, respecto a igual periodo del año previo, lo que significó ₡ 402 millones menos en el monto de las primas. Solo el ramo de salud presentó un incremento, mientras Vida y Accidentes tuvieron bajas con respecto al acumulado a agosto de 2023.

Cuadro 4

Variación absoluta y relativa de las primas de seguros voluntarios personales, agosto 2023 – agosto 2024
 (porcentajes, miles de millones de colones y puntos porcentuales)

Ramo	Estructura (%) año anterior	Estructura (%) año referencia	Variación absoluta (₡)	Variación participación (p.p)
Salud	39,91	45,51	15,68	5,60
Accidentes	6,43	5,75	-1,94	-0,68
Vida	53,65	48,72	-14,14	-4,93
Total	100,00	100,00	-0,40	

El 78,11% de las primas de los seguros voluntarios personales colocadas hasta agosto de 2024, fueron comercializadas por INS, Panamerican Life y ASSA.

Gráfico 11

Ingresos por primas de seguros personales por aseguradora, agosto 2023 – agosto 2024
 (millones de colones corrientes)

