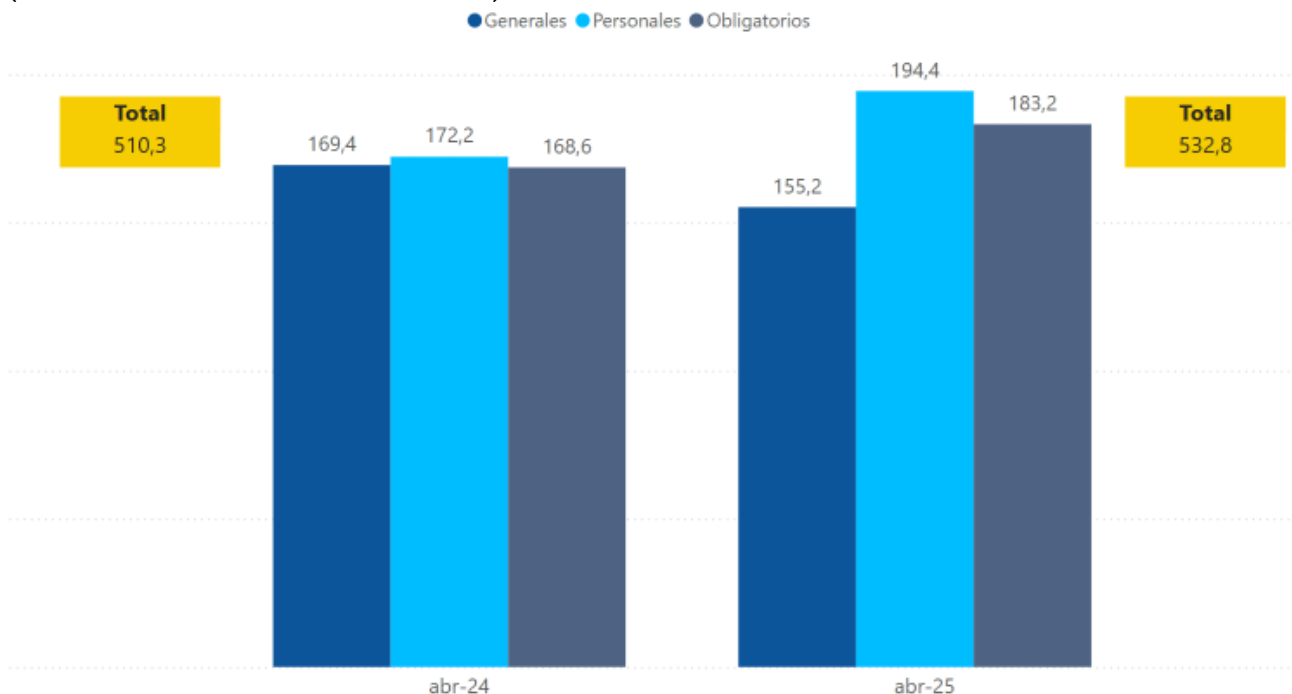


## 1. Primas y siniestros totales según categoría

### Gráfico 1

#### Ingresos por primas según categoría de seguro, abril 2024 – abril 2025

(miles de millones de colones corrientes)



Fuente: Superintendencia General de Seguros, con base en la información proporcionada por las aseguradoras.

Abril de 2025 registró un crecimiento interanual de 4,4% en comparación con las primas de abril de 2024, equivalente a ₡ 22,4 mil millones, resultado del incremento de ₡ 14,5 mil millones en los seguros obligatorios y de ₡ 7,9 mil millones en los voluntarios; no obstante, se presentó una tasa de desaceleración interanual en el ritmo de crecimiento de 0,9 puntos porcentuales (p.p.).

El aumento en los seguros obligatorios correspondió al incremento de 9,7% (₡ 6,5 mil millones) en los ingresos por primas del Seguro Obligatorio de Vehículos Automotores (SOA) y de 7,9% (₡ 8 mil millones) en las primas del Seguro de Riesgos del Trabajo (RT), si se contrasta con las cifras acumuladas a abril de 2024.

En el caso de los seguros voluntarios se observó un aumento del 2,3%, lo cual se explica por un decremento del 8,4% en los seguros generales que fue compensado por un crecimiento de 12,8% en los seguros personales. El comportamiento en los seguros generales está mayormente asociado con lo indicado en el boletín de diciembre de 2024 respecto al ramo de automóviles: cambios en la vigencia de los contratos provocaran variaciones interanuales abruptas que se irán estabilizado conforme pasen los meses.

### Cuadro 1

#### Variación de las primas según categoría, IPC, IMAE y tipo de cambio, abril 2024 – abril 2025

(porcentajes y miles de millones de colones corrientes)

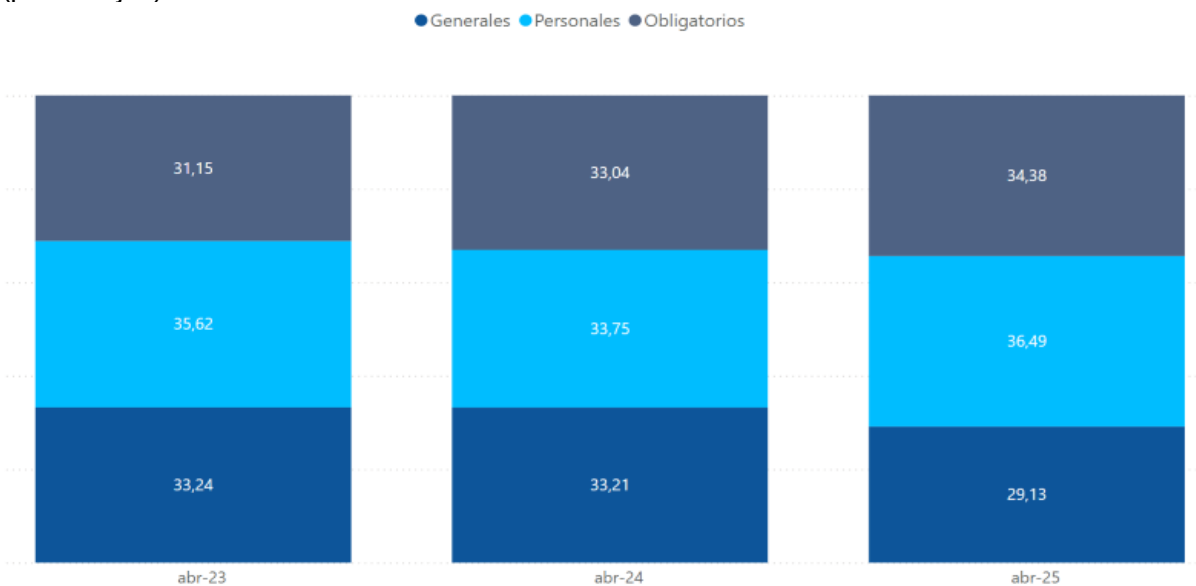
Variación interanual	Variación porcentual (%)	Variación absoluta (millones ₡)
<b>Total</b>	<b>4,4</b>	<b>22.489,6</b>
<b>Obligatorios</b>	<b>8,6</b>	<b>14.565,3</b>
<b>Voluntarios</b>	<b>2,3</b>	<b>7.924,3</b>
Generales	-8,4	-14.273,0
Personales	12,8	22.197,4
<b>Inflación acumulada</b>	<b>-0,4</b>	
<b>Variación media IMAE</b>	<b>4,2</b>	
<b>Variación Tipo Cambio</b>	<b>0,0</b>	

Fuente: Superintendencia General de Seguros, INEC y BCCR.

### Gráfico 2

#### Composición de los ingresos por primas totales, según categoría de seguro, abril 2023 – abril 2025

(porcentajes)

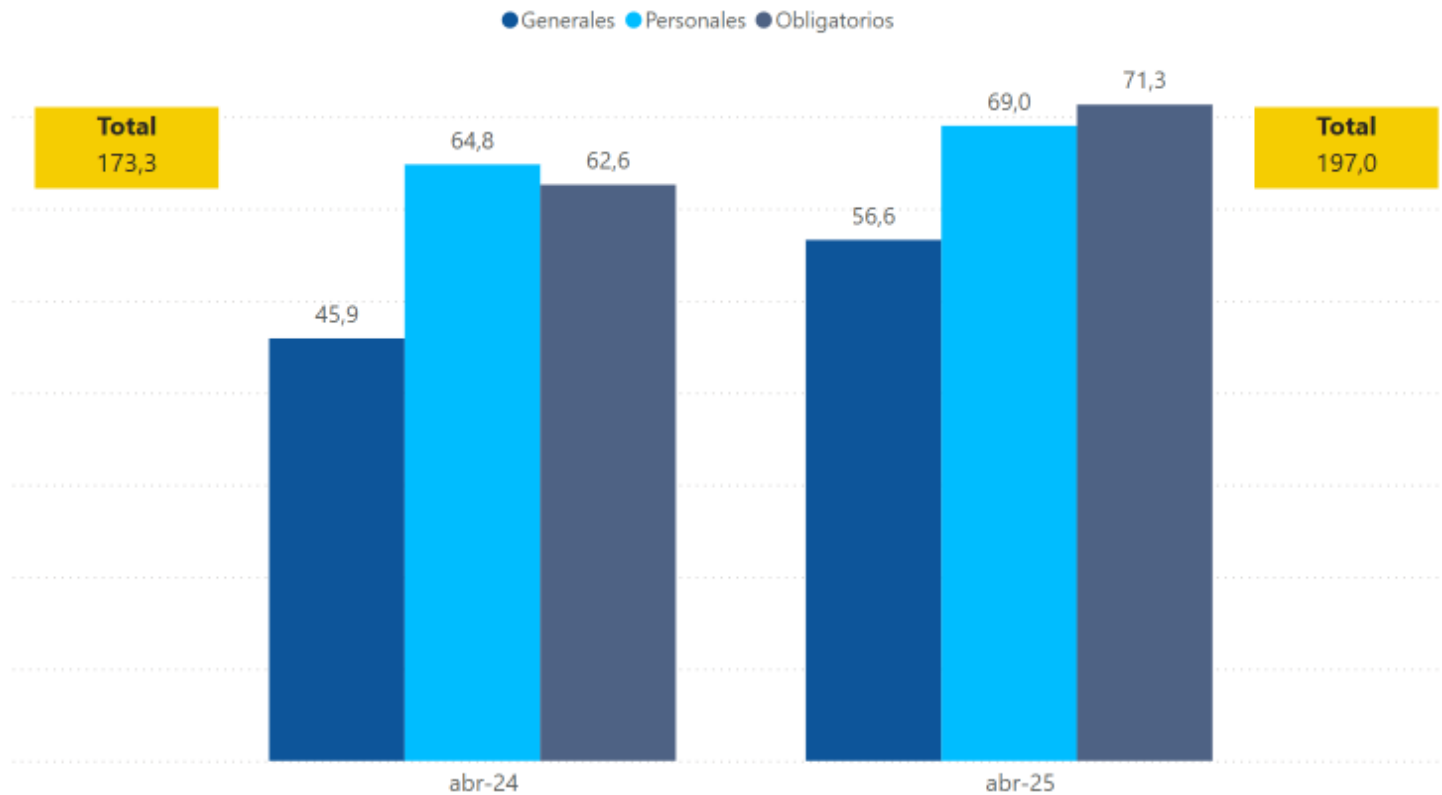


Fuente: Superintendencia General de Seguros con base en la información proporcionada por las aseguradoras.

### Gráfico 3

#### Siniestros pagados según categoría de seguro abril 2024 – abril 2025

(miles de millones de colones corrientes)



Fuente: Superintendencia General de Seguros con base en la información proporcionada por las aseguradoras.

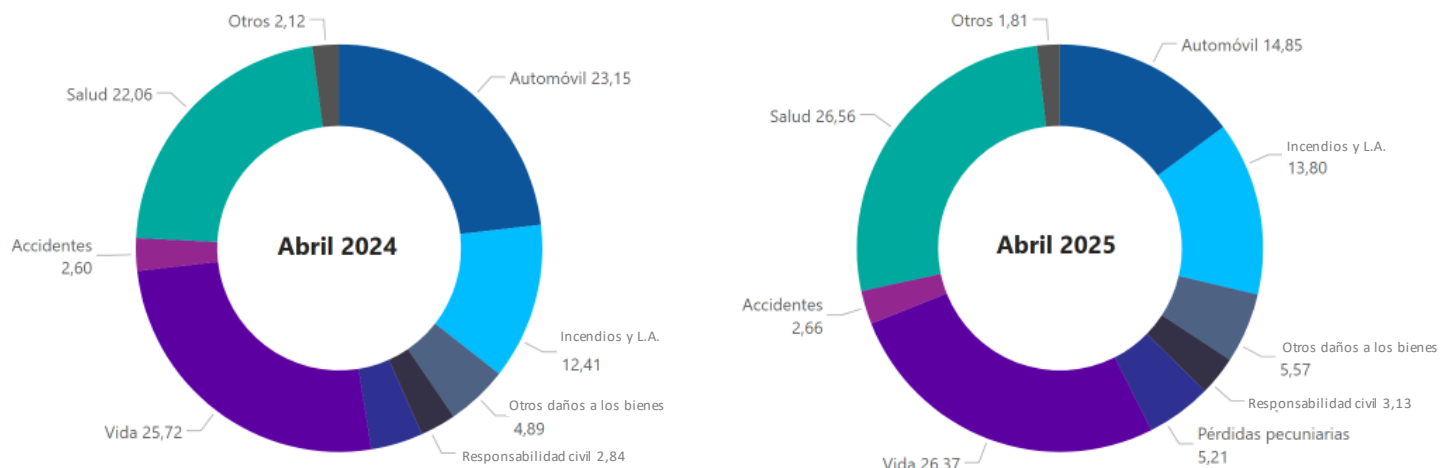
Los montos de siniestros brutos pagados a abril 2025 aumentaron 13,6% con respecto al mismo periodo de 2024, para una variación absoluta de ₡ 23,6 mil millones, dado un aumento de ₡8,6 mil millones en los siniestros asociados a seguros obligatorios y de ₡ 15 mil millones en los de seguros voluntarios.

El crecimiento en los seguros obligatorios respondió al incremento de 13,1% (₡ 6 mil millones) en los siniestros del Seguro de Riesgos del Trabajo (RT) y de 15,8% (₡ 2,6 mil millones) en los asociados al Seguro Obligatorio de Vehículos Automotores (SOA), versus abril de 2024.

En el caso de los seguros voluntarios el incremento fue de 13,5%, debido a un aumento de 6,5% en los siniestros de seguros personales y de 23,4% en los siniestros de los seguros generales, debido especialmente al incremento de siniestralidad en los seguros de automóviles.

## 2. Ingresos por primas por ramo de seguros voluntarios

**Gráfico 4**  
**Composición de primas por ramo, abril 2024 – abril 2025**  
 (porcentajes)



Fuente: Superintendencia General de Seguros con base en la información proporcionada por las aseguradoras.

**Cuadro 2**  
**Variación de las primas de seguros voluntarios según ramo, abril 2024 – abril 2025**  
 (miles de millones de colones corrientes y porcentajes)

Variación interanual	Variación porcentual (%)	Variación absoluta (miles de millones ₡)
<b>Total</b>	<b>2,3</b>	<b>7,9</b>
Salud	23,1	17,4
Incendio y líneas aliadas	13,8	5,8
Vida	4,8	4,3
Pérdidas pecuniarias	28,0	3,9
Otros daños a los bienes	16,5	2,7
Responsabilidad civil	12,6	1,2
Accidentes	4,5	0,4
Vehículos marítimos	7,7	0,0
Crédito	2,4	0,0
Agrícolas y pecuarios	-89,6	0,0
Seguros de asistencias de ramos personales	33,8	0,0
Caución	-10,2	-0,1
Aviación	-73,7	-0,3
Mercancías transportadas	-9,6	-0,4
Automóvil	-34,3	-27,2

Fuente: Superintendencia General de Seguros con base en la información proporcionada por las aseguradoras.

En abril de 2025 los ramos de seguros voluntarios con mayor primaje fueron salud, vida, automóviles e incendio y líneas aliadas, en ese orden. En conjunto, estos 4 ramos representaron el 81,6% de las primas del mercado voluntario.

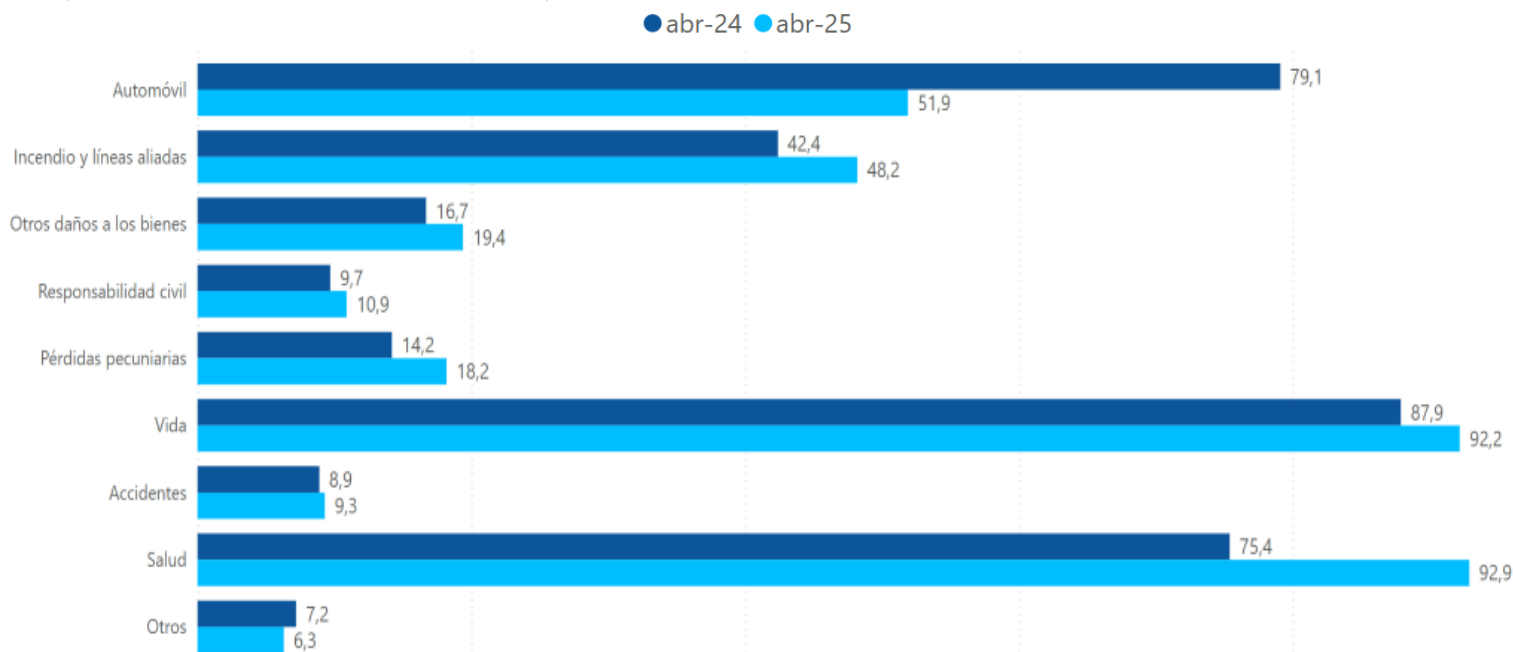
El ramo con el mayor crecimiento absoluto en primaje fue el de salud (₡ 17,4 miles millones, equivalente a un aumento de 23,1%), seguido por el ramo de incendio y líneas aliadas con un incremento de ₡ 5,8 mil millones (13,8%).

Por otra parte, automóviles es el ramo de los seguros voluntarios que mostró la mayor baja en primas, ₡ 27,2 mil millones menos, una reducción equivalente al 34,3%, comportamiento que responde a lo indicado en la primera página de este boletín, relativo al cambio en el plazo de vigencia de las pólizas de ese ramo.

### Gráfico 5

#### Ingresos por primas de seguros voluntarios según ramo, abril 2024 – abril 2025

(miles de millones de colones corrientes)



Fuente: Superintendencia General de Seguros con base en la información proporcionada por las aseguradoras.

### 3. Estructura del Mercado

#### Gráfico 6

Composición de las primas según aseguradora, abril 2024 – abril 2025  
 (porcentajes)

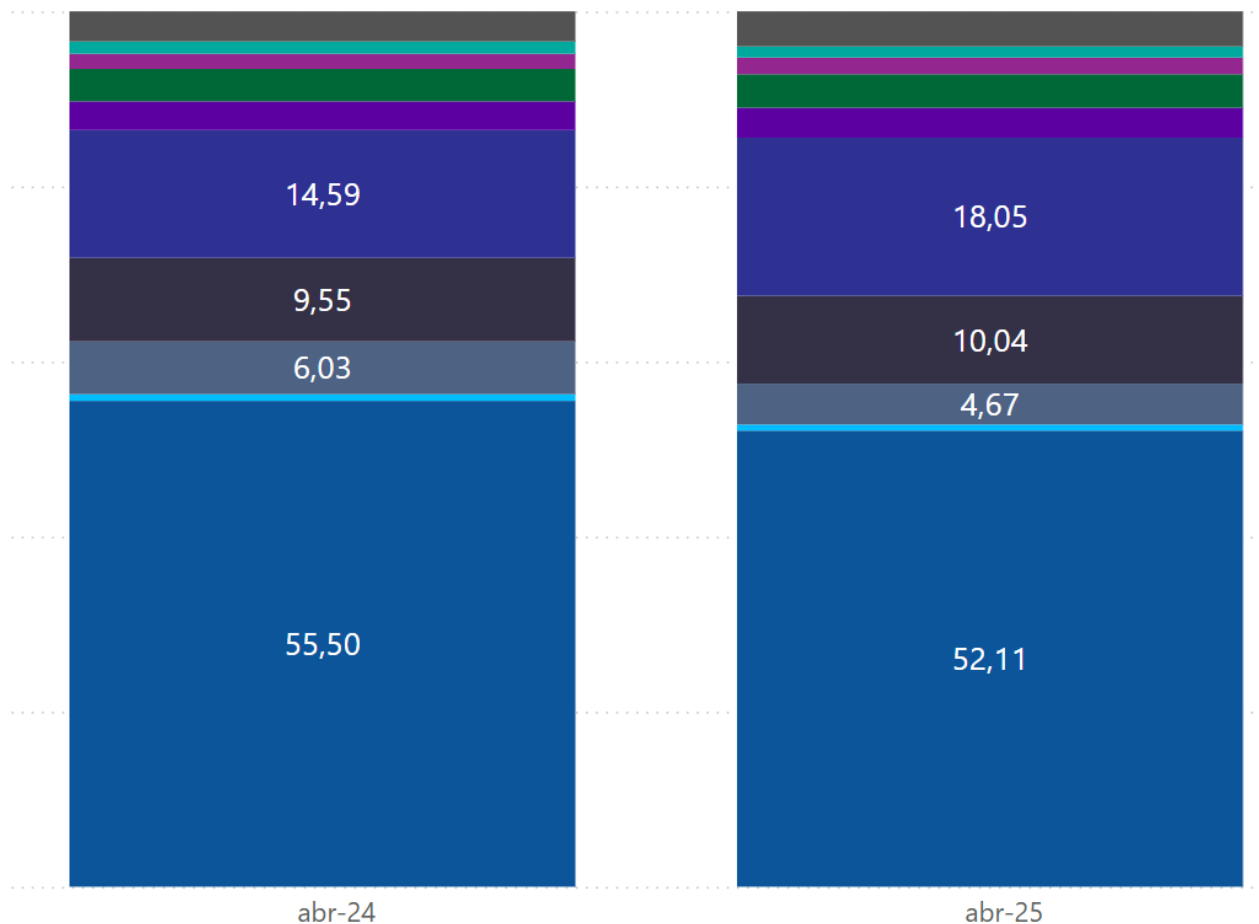
● INS ● MAGIST ● MAPFRE ● ASSA ● PANAM ● ADISA ● QUALITAS ● BMI ● SAGICOR ● OTROS



Fecha	INS	MAGIST	MAPFRE	ASSA	PANAM	ADISA	QUALITAS	BMI	SAGICOR	OTROS
abr-24	70,20	0,51	4,04	6,39	9,77	2,20	2,48	1,16	0,94	2,31
abr-25	68,09	0,45	3,07	6,58	11,85	2,25	2,51	1,25	0,83	3,12

**Gráfico 7**  
**Composición de las primas de seguros voluntarios según aseguradora,**  
**abril 2024 – abril 2025**  
 (porcentajes)

● INS ● MAGIST ● MAPFRE ● ASSA ● PANAM ● ADISA ● QUALITAS ● BMI ● SAGICOR ● OTROS

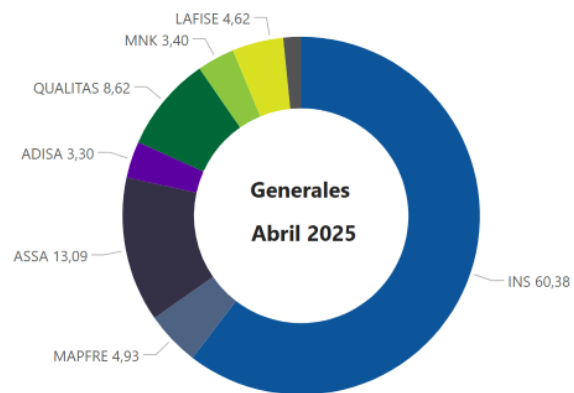
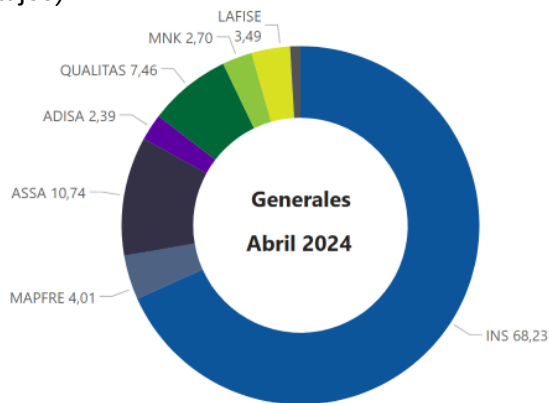


Fecha	INS	MAGIST	MAPFRE	ASSA	PANAM	ADISA	QUALITAS	BMI	SAGICOR	OTROS
abr-24	55,50	0,76	6,03	9,55	14,59	3,28	3,70	1,73	1,41	3,44
abr-25	52,11	0,69	4,67	10,04	18,05	3,43	3,83	1,90	1,27	4,01

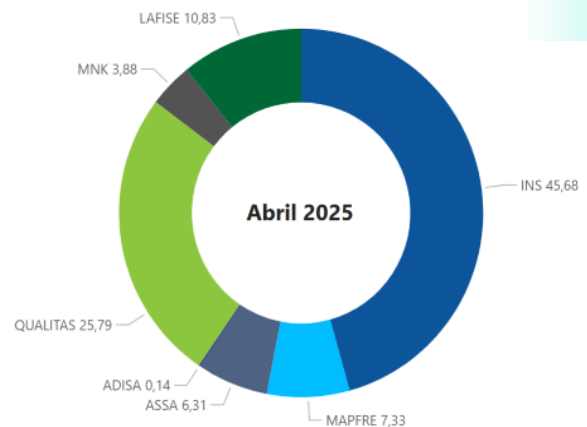
## 4. Estructura del Mercado de Seguros Generales

### Gráfico 8

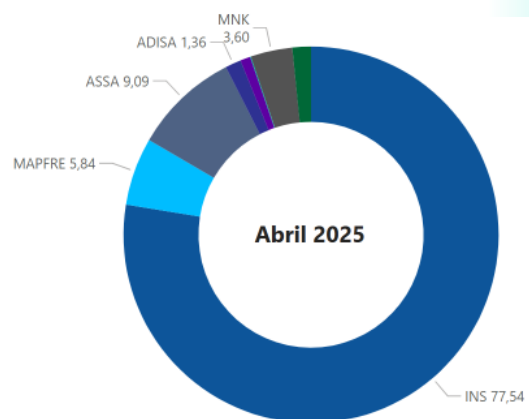
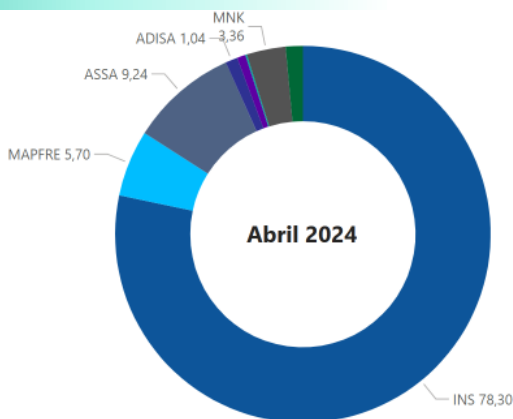
Composición de las primas según aseguradora para seguros generales y principales ramos, abril 2024 – abril 2025 (porcentajes)



### Automóvil



### Incendio y líneas aliadas



Las primas de seguros generales voluntarios decrecieron un 8,4% al cierre de abril del presente año, lo cual representó una baja de ₡ 14,2 mil millones en comparación con abril de 2024. Los ramos que presentaron reducciones en el primaje con respecto al mismo periodo del año anterior fueron automóviles, mercancías transportadas, aviación, caución y agropecuarios, mientras que los demás tuvieron incrementos.

### Cuadro 3

#### Variación absoluta y relativa de las primas de seguros generales, abril 2024 – abril 2025

(porcentajes y miles de millones de colones corrientes)

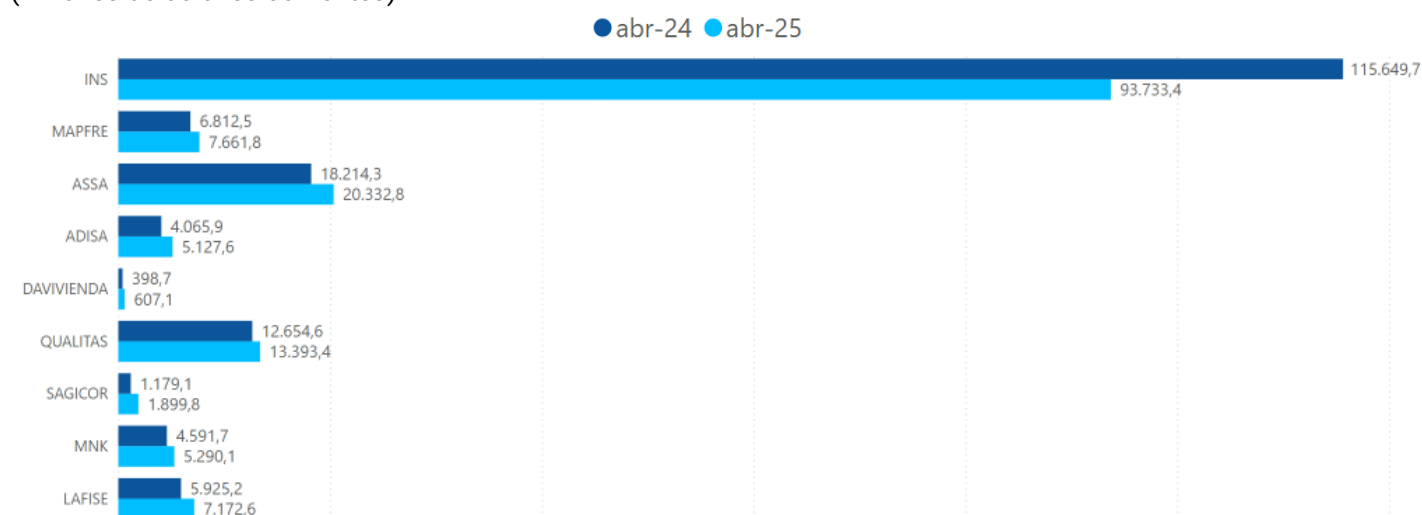
Ramo	Estructura (%) año anterior	Estructura (%) año referencia	Variación absoluta (₡)	Variación participación (p.p)
Incendio y líneas aliadas	25,02	31,10	5,86	6,08
Pérdidas pecuniarias	8,39	11,73	3,99	3,34
Otros daños a los bienes	9,86	12,55	2,76	2,69
Responsabilidad civil	5,73	7,05	1,23	1,32
Vehículos marítimos	0,28	0,33	0,03	0,05
Crédito	0,13	0,14	0,00	0,01
Agrícolas y pecuarios	0,03	0,00	-0,05	-0,03
Caución	0,81	0,80	-0,14	-0,01
Aviación	0,25	0,07	-0,31	-0,18
Mercancías transportadas	2,76	2,72	-0,45	-0,03
Automóvil	46,69	33,45	-27,21	-13,24
<b>Total</b>	<b>100,00</b>	<b>100,00</b>	<b>-14,27</b>	

El 82,1% del valor de las primas de los seguros generales colocados a abril de 2025 fueron comercializados por el INS, ASSA y Quálitas.

### Gráfico 9

#### Ingresos por primas de seguros generales por aseguradora, abril 2024 – abril 2025

(millones de colones corrientes)

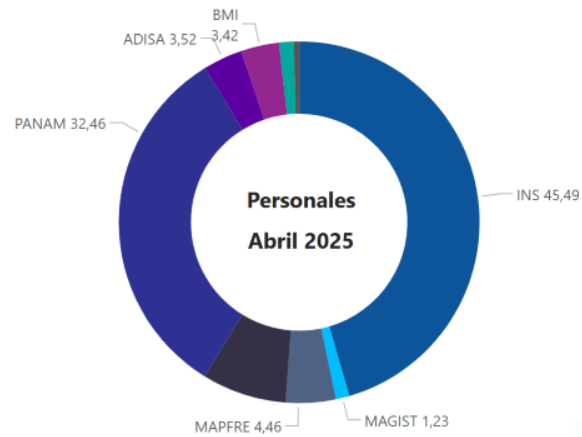
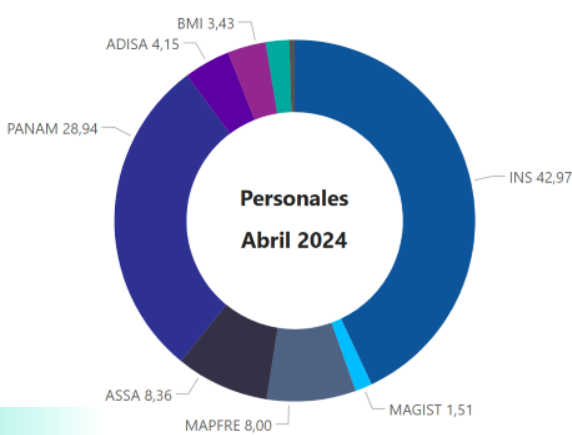


## 5. Estructura del Mercado de Seguros Personales

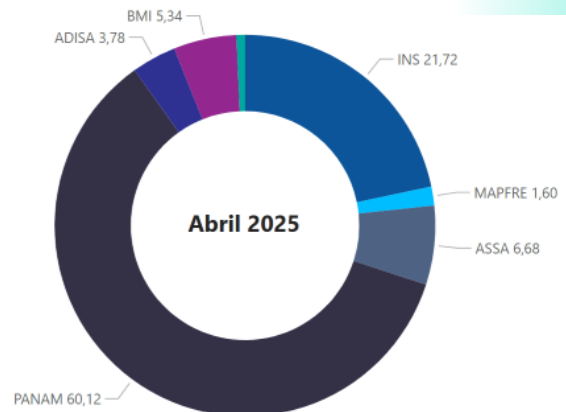
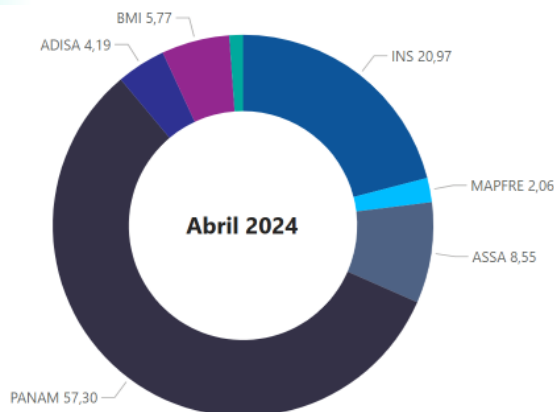
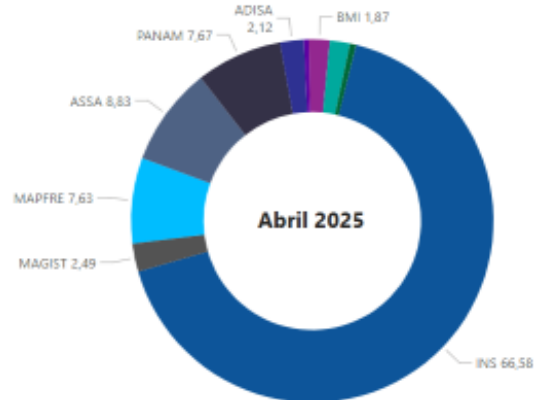
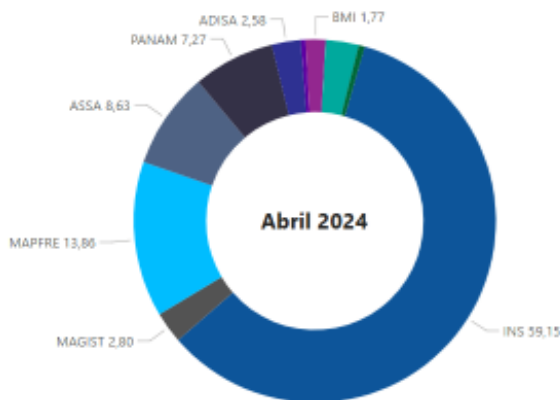
**Gráfico 10**

**Composición de las primas según aseguradora para seguros personales y principales ramos, abril 2024 – abril 2025 (porcentajes)**

### Vida



### Salud



Las primas de seguros personales voluntarios subieron 12,8% hasta abril de 2025, en comparación al mismo periodo del año previo, lo que significó ₡ 19,8 mil millones más en el monto de las primas. Los tres ramos personales mostraron incrementos con respecto al acumulado a abril de 2024.

#### Cuadro 4 Variación absoluta y relativa de las primas de seguros voluntarios personales, abril 2024 – abril 2025

(porcentajes, miles de millones de colones y puntos porcentuales)

Ramo	Estructura (%) año anterior	Estructura (%) año referencia	Variación absoluta (₡)	Variación participación (p.p)
Salud	43,78	47,77	17,48	3,99
Vida	51,04	47,43	4,30	-3,61
Accidentes	5,17	4,78	0,40	-0,39
<b>Total</b>	100,00	100,00	22,19	

El 85,5% de las primas de los seguros voluntarios personales colocadas hasta abril de 2025, fueron comercializadas por INS, Panamerican Life y ASSA.

#### Gráfico 11 Ingresos por primas de seguros personales por aseguradora, abril 2024 – abril 2025 (millones de colones corrientes)

