

INGRESOS POR PRIMAS TOTALES¹

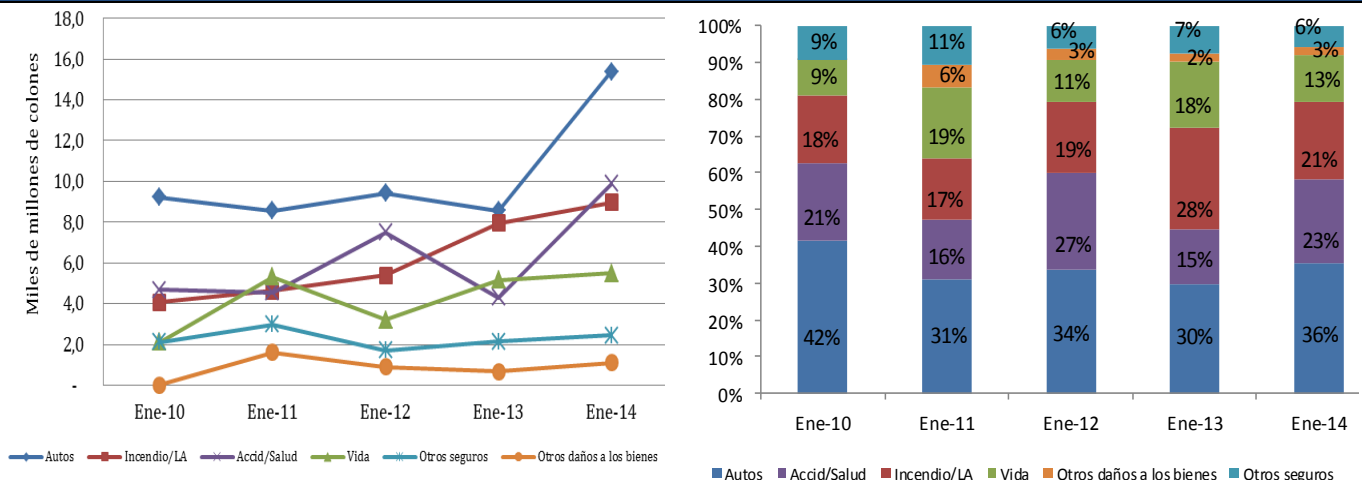
Millones de colones	Ene-10	Ene-11	Ene-12	Ene-13	Ene-14
Personales	6.778,0	9.866,5	10.716,7	9.445,7	15.376,9
Generales	15.417,3	17.793,5	17.445,1	19.331,6	27.906,8
Total Voluntarios	22.195,3	27.660,1	28.161,8	28.777,4	43.283,7

Crecimiento generalizado en el último periodo interanual de los seguros voluntarios (enero 2013-enero 2014), en particular por la dinámica en automoviles y accidentes y salud (voluntarios).

Crecimiento (colones corrientes)

Periodo	Ene10 - Ene11	Ene11 - Ene12	Ene12 - Ene13	Ene13 - Ene14	Ene10 - Ene14 Anualizado
Personales	46%	9%	-12%	63%	23%
Generales	15%	-2%	11%	44%	16%
Total Voluntarios	25%	2%	2%	50%	18%

PRIMAS POR RAMO DE SEGUROS VOLUNTARIOS



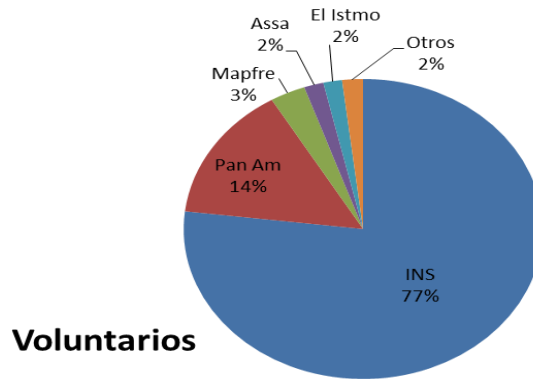
Crecimiento (colones corrientes)

Periodo	Ene10 - Ene11	Ene11 - Ene12	Ene12 - Ene13	Ene13 - Ene14	Ene10 - Ene14 Anualizado
Autos	-7%	10%	-9%	80%	14%
Incendio/LA	13%	17%	47%	13%	22%
Vida	152%	-40%	61%	7%	27%
Accid/Salud (voluntarios)	-3%	65%	-43%	130%	21%
Otros daños a los bienes	29194%	-44%	-27%	68%	276%
Otros seguros	42%	-43%	25%	14%	4%

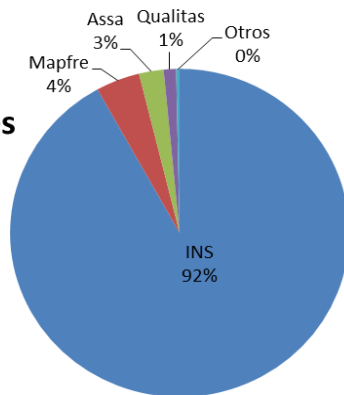
En los seguros generales (autos, incendio y otros daños a los bienes), el crecimiento total respondió principalmente a los resultados del INS, mientras vida y accidentes y salud (voluntarios) a Pan American Life.

¹ En esta oportunidad no se incluyen los seguros obligatorias (Riesgos del trabajo y Seguro Obligatorio) pues no están disponibles las cifras de primas del Régimen de Riesgos del Trabajo.

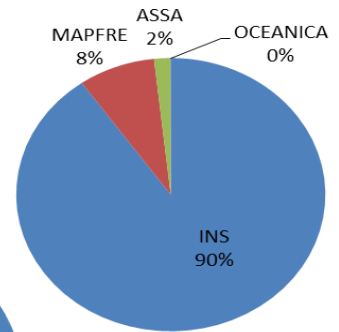
ESTRUCTURA DEL MERCADO



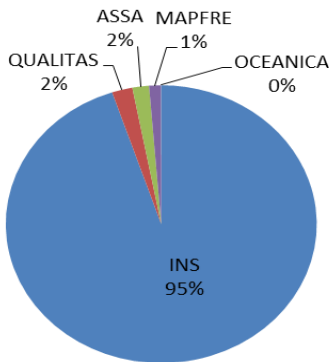
Generales



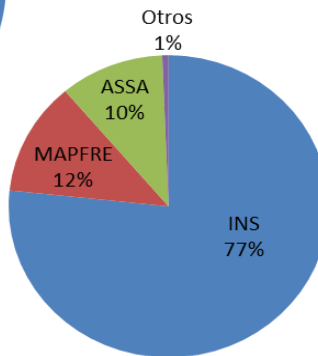
Incendio y líneas aliadas



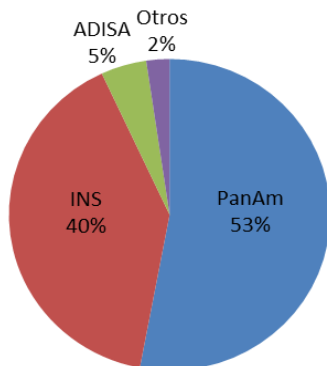
Automóvil



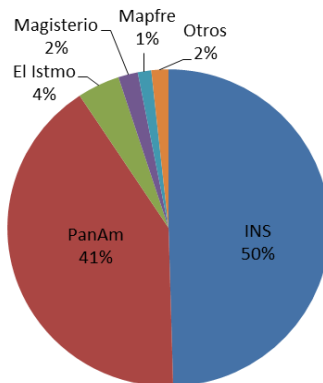
Otros daños a los bienes



Accidentes y salud voluntarios



Personales



Vida

