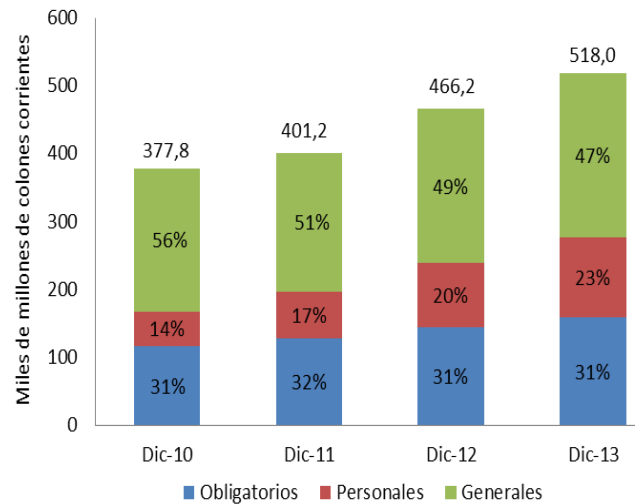


INDICADORES BÁSICOS

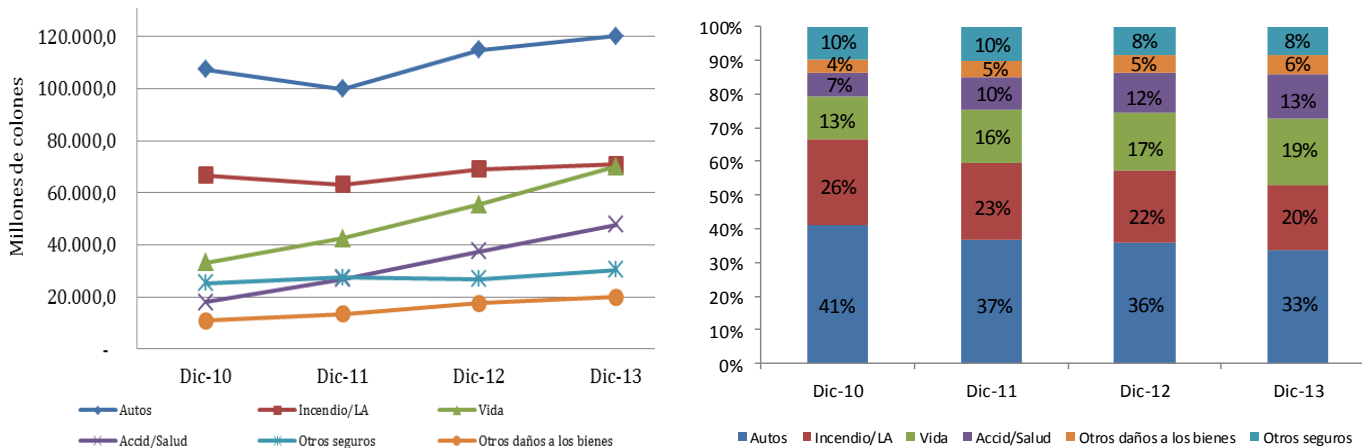
Las primas directas totales acumuladas del 2013 alcanzaron €518 mil millones. La participación de los seguros voluntarios igualó el promedio del periodo 2010-2013, un 69%. Al cierre del 2013, el total de primas representaron un 2,09% del PIB y la prima per cápita se situó en €109,9 mil (US\$ 222,0), superior en €10.000 a la prima per capital del 2012.

La variación nominal 2012-2013 fue 11% a nivel total y 12% para seguros voluntarios. Los seguros personales crecieron 25%, los generales 6% y los obligatorios 10%. La tendencia creciente a nivel nominal se mantiene sostenida desde el 2010, para un crecimiento anualizado 2010-2013 de 11%, tanto a nivel total como para seguros voluntarios. Ese crecimiento anualizado fue de 5% para seguros generales, 32% para seguros personales y 11% para seguros obligatorios.

El incremento nominal de las primas 2012-2013 y anualizado 2010-2013, es generalizado para los principales ramos. Los principales ramos de seguros personales y el de "otros daños a los bienes" presentaron un significativo dinamismo, con crecimientos 2012-2013 superiores al 25% y al 14%, respectivamente. Los principales ramos de seguros generales presentaron crecimientos entre 3% y 5% en ese periodo.



PRIMAS POR RAMO DE SEGUROS



ESTRUCTURA DEL MERCADO

- Al cierre del 2013, según los ingresos por primas totales, la participación de mercado del INS alcanzó 89,2%, seguido por ASSA (3,6%), Pan American (2,8%), MAPFRE (1,7%) y El Istmo (1,3%).
- En seguros generales, el INS tiene una participación de 88,9%, le siguen ASSA (7,3%), MAPFRE (2,2%) y Quálitas (1,2%). En los principales ramos de esta categoría, la estructura es la siguiente:
 - Vehículos: INS (94,4%), Quálitas (2,4%), MAPFRE (2,0%) y ASSA (1,1%).
 - Incendio y líneas aliadas: INS (89,9%), ASSA (7,0%) y MAPFRE (3,0%).
 - Otros daños a los bienes: ASSA (48,6%), INS(48,2%) y MAPFRE (2,2%).
- En seguros personales, excluyendo seguros obligatorios, la participación del INS es 75,3%, le siguen Pan American Life (12,2%), El Istmo (5,1%), MAPFRE (2,9%), Seguros del Magisterio (1,8%) y ASSA (1,1%). La estructura es la siguiente en los principales ramos de esta categoría:
 - Vida: INS (85,5%), El Istmo (3,6%), MAPFRE (3,4%), Pan American Life (2,9%), Seguros del Magisterio (2,1%) y ASSA (1,8%).
 - Accidentes y salud (voluntarios): INS (60,7%), Pan American (25,6%), El Istmo (7,3%), MAPFRE (2,2%), ASICO (1,9%), Seguros del Magisterio (1,4%) Y Best Meridian Insurance Company (1,0%).

PARTICIPANTES Y PRODUCTOS

En diciembre 2013, se acreditaron 12 nuevos agentes de seguros y 4 nuevos corredores de seguros, mientras que se registraron 10 nuevos productos.