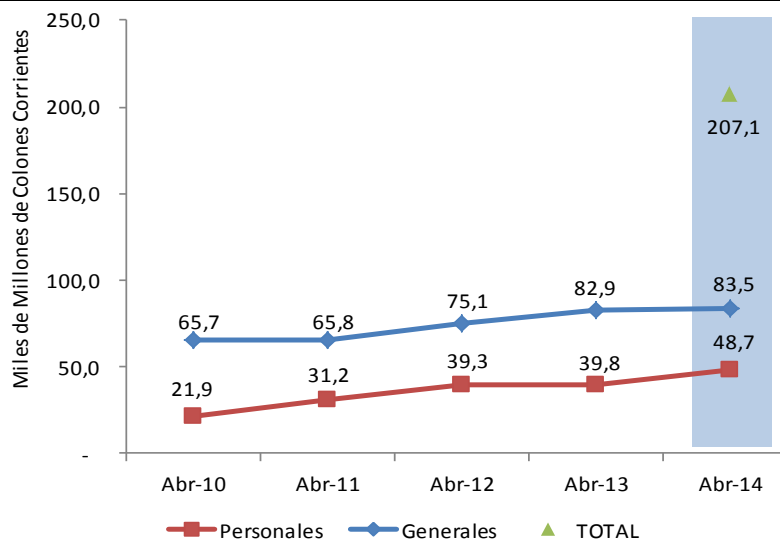


INGRESOS POR PRIMAS TOTALES



Crecimiento generalizado de los seguros voluntarios en el último periodo interanual (abril 2013-abril 2014) y a nivel tendencial (abril 2010-abril 2014).

En el último periodo interanual, destaca la dinámica a nivel relativo de los seguros personales (principalmente accidentes y salud, con un aumento superior a ¢ 7 mil millones) y del ramo de automóviles a nivel absoluto, con un aumento superior a los ¢10 mil millones.

Crecimiento Seguros Voluntarios (colones corrientes)

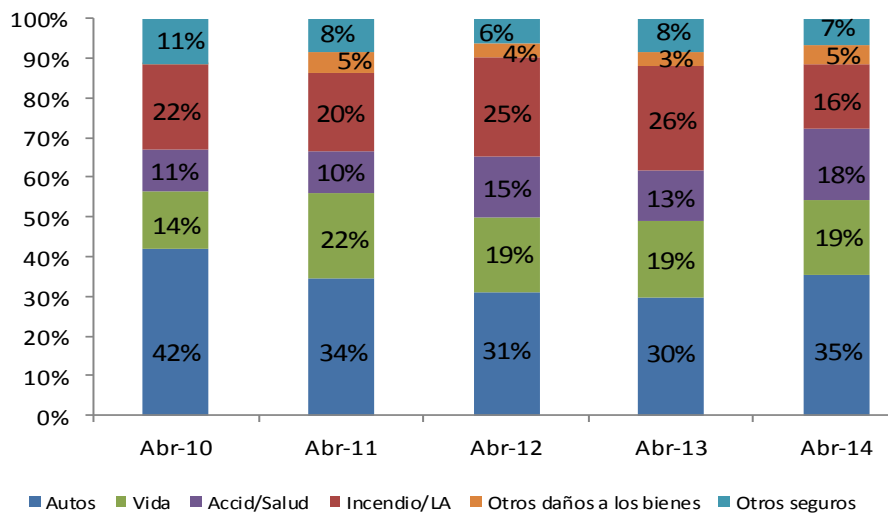
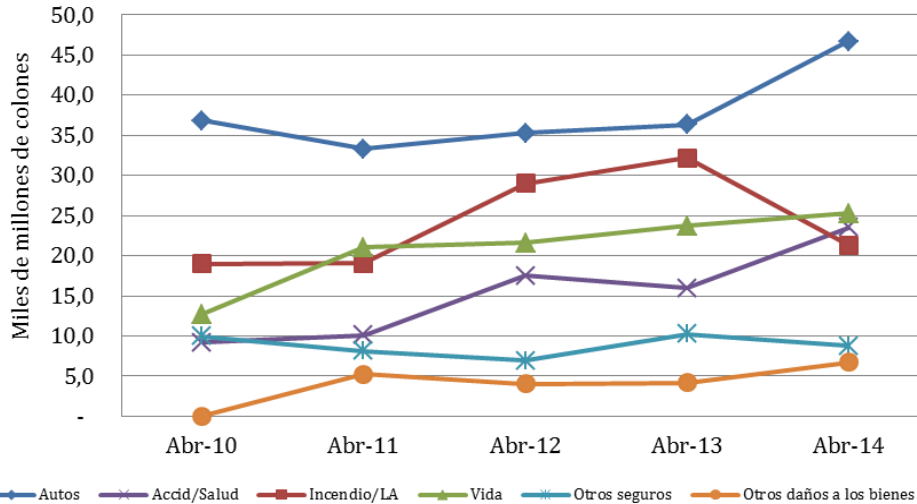
Periodo	Abr10 - Abr11	Abr11 - Abr12	Abr12 - Abr13	Abr13 - Abr14	Abr10 - Abr14 Anualizado
Personales	42%	26%	1%	23%	22%
Generales	0%	14%	10%	1%	6%
Total Volunt	11%	18%	7%	8%	11%

En Marzo 2014 se informó que a partir de enero del año en curso se ajustó la forma de registro de las primas del seguro de Riesgos del Trabajo, de acuerdo con lo estipulado en la normativa contable y de solvencia. Los datos 2014 corresponden a la forma correcta de medir las primas, no obstante no son comparables con los periodos anteriores, dado que estos últimos están subvaluados en lo referente a riesgos del trabajo. A efectos comparativos y para conocer la evolución del mercado, se ajustaron los ingresos por primas de abril 2013 para riesgos del trabajo, bajo el supuesto que se hubiese utilizado la metodología de registro actual:

Categoría	Abril 2013 (Mll.Colones)		Abril 2014 (Mill Col)		Cifras ajustadas	
	Registro Estados Financieros	Ajustado por Cambio Metodología	Registro Estados Financieros	Estructura Mercado	Estructura Mercado Abril 2013	Crecimiento Abr13-Abr14
Primas Directas	166.206,55	188.637,51	207.113,68	100%	100%	10%
Obligatorios	43.511,00	65.941,97	74.913,02	36%	35%	14%
RT	42.544,98	64.975,94	73.572,52	36%	34%	13%
Personales	39.776,74	39.776,74	48.749,50	24%	21%	23%
Generales	82.918,81	82.918,81	83.451,16	40%	44%	1%

Bajo ese escenario, las primas directas totales acumuladas a abril de 2014 alcanzaron 207 miles de millones de colones, lo que representa un crecimiento del 10% respecto al acumulado a abril de 2013.

PRIMAS POR RAMO DE SEGUROS VOLUNTARIOS



Crecimiento por ramo (colones corrientes)

Periodo	Abr10 - Abr11	Abr11 - Abr12	Abr12 - Abr13	Abr13 - Abr14	Abr10 - Abr14 Anualizado
Autos	-9%	6%	3%	28%	6%
Incendio/LA	1%	52%	11%	-34%	3%
Vida	66%	3%	10%	6%	19%
Accid/Salud (voluntarios)	10%	73%	-9%	47%	26%
Otros daños a los bienes	23603%	-23%	4%	59%	316%
Otros seguros	-18%	-15%	48%	-15%	-3%

En el último periodo interanual, el crecimiento total (positivo o negativo) de los principales ramos de seguros generales (autos, incendio y líneas aliadas, otros daños a los bienes), respondió principalmente a los resultados del INS, mientras que en accidentes y salud a Pan American Life. En el caso de vida, mientras las primas del INS disminuyeron, las de las aseguradoras privadas aumentaron conjuntamente, lo cual conllevó crecimiento a nivel total.

ESTRUCTURA DEL MERCADO

