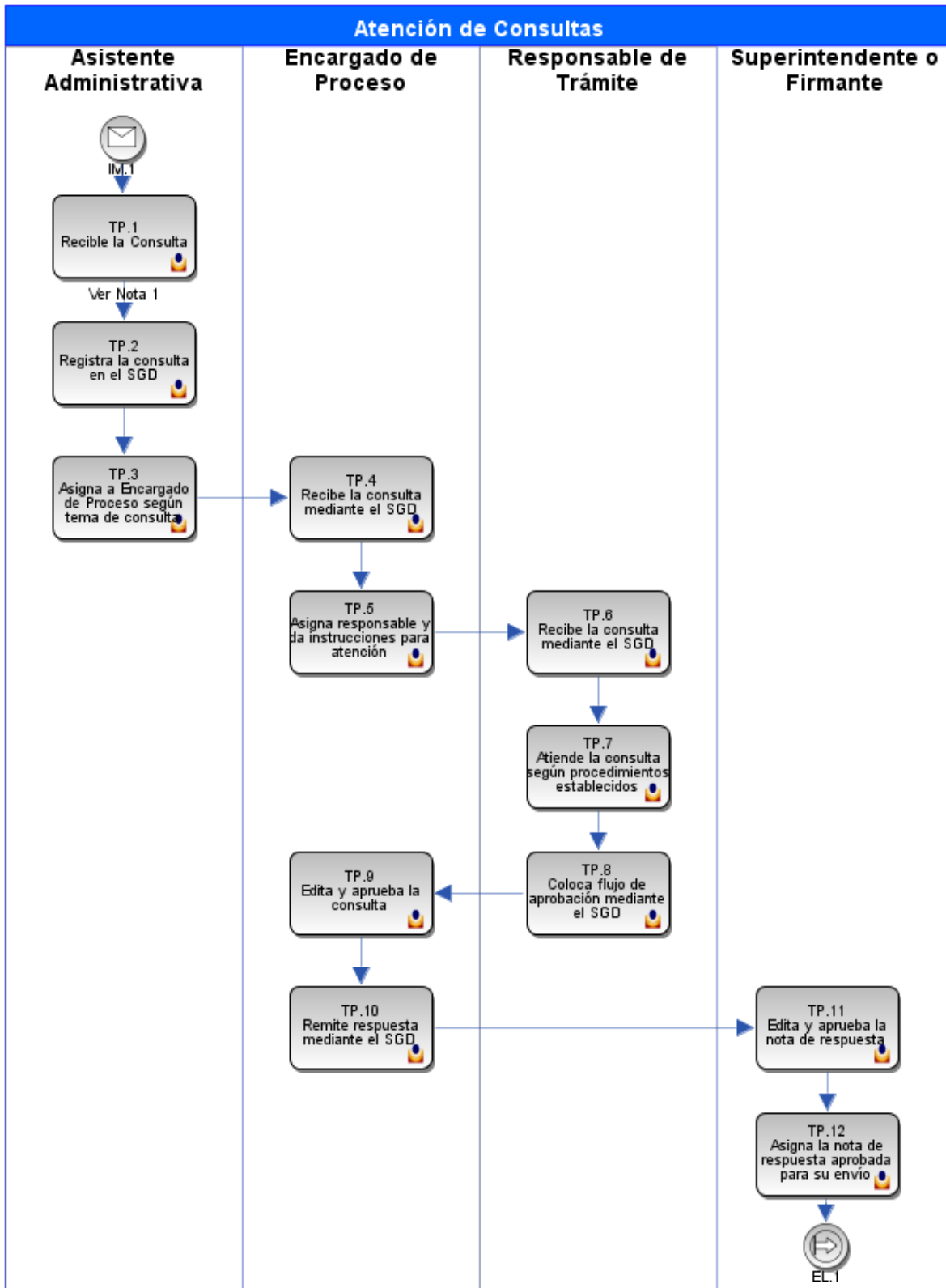
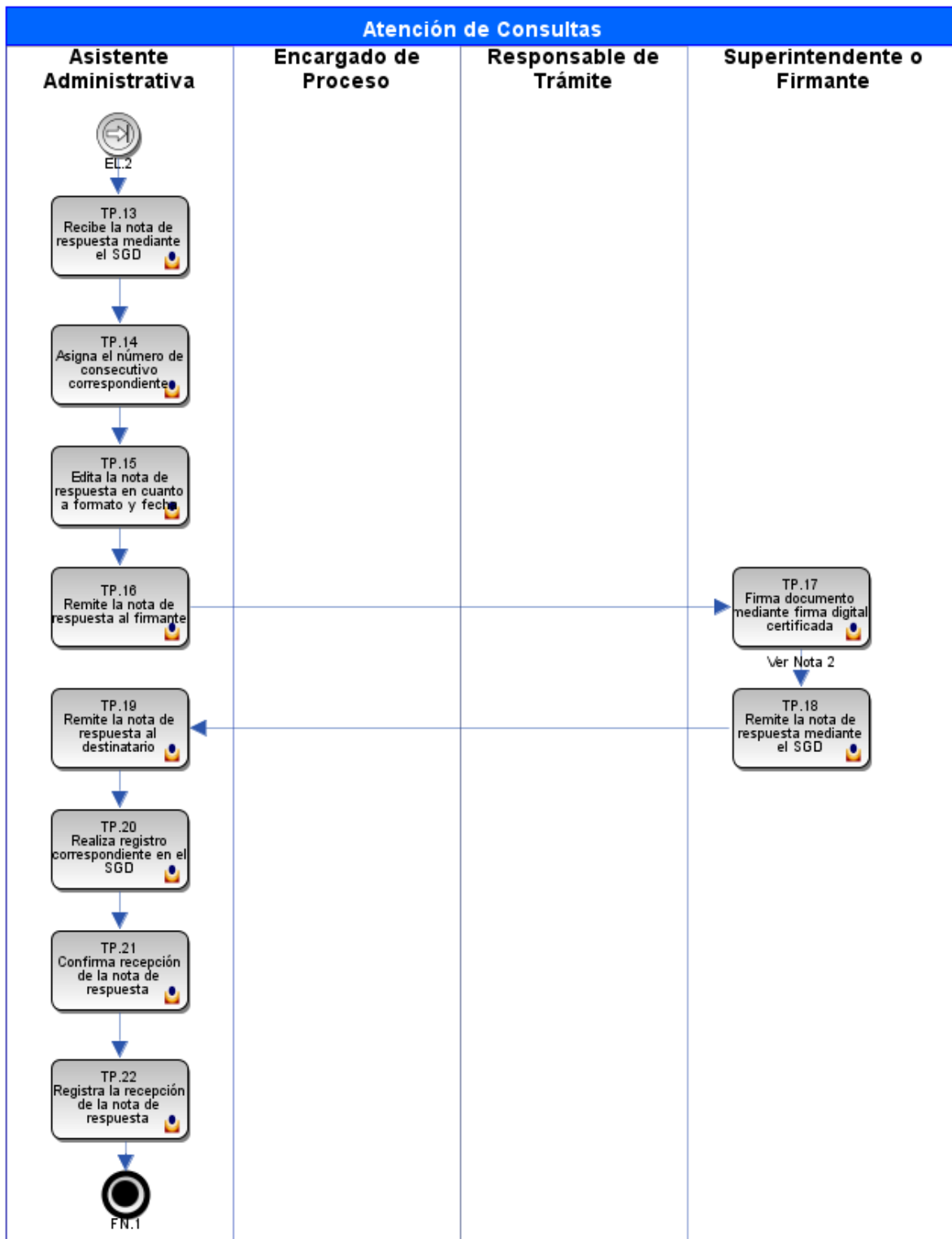


Diagrama de flujo del proceso actual

Trámite de Consultas Generales





Nota 1: Las consultas recibidas pueden provenir de los supervisados así como los sujetos de derecho no supervisados y público en general, ya sea mediante correo electrónico, fax o documento físico.

Nota 2: El documento podrá ser firmado por personas diferentes al Superintendente, por delegación expresa de este, según la política de Firmas y Manejos de Documentos PG SUGESE 02.